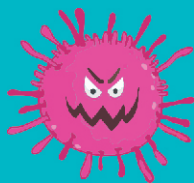


КОРЬ



Центр
Общественного
Здоровья
с Медицинской профессиональной Перспективой



МИНИСТЕРСТВО
ЗДРАВООХРАНЕНИЯ
ПЕРМСКОГО КРАЯ

– это острое инфекционное вирусное заболевание с высоким уровнем восприимчивости.

ВАЖНО ПОМНИТЬ!



**БОЛЕЮТ В
ОСНОВНОМ ДЕТИ
ДО 5 ЛЕТ**



**В ОРГАНИЗОВАННЫХ
КОЛЛЕКТИВАХ (ДЕТСКИЙ
САД, ШКОЛА) МОГУТ
ВОЗНИКАТЬ ВСПЫШКИ
КОРИ**



**У ОСЛАБЛЕННЫХ
ДЕТЕЙ КОРЬ
ПРОТЕКАЕТ ТЯЖЕЛО И
МОЖЕТ ПРИВЕСТИ К
СМЕРТИ**

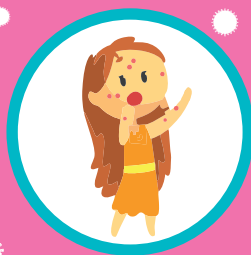


**В ГРУППЕ РИСКА
НАХОДЯТСЯ
ВЗРОСЛЫЕ, ЕСЛИ НЕ
БОЛЕЛИ И НЕ БЫЛИ
ПРИВИТЫ**

ПУТЬ ПЕРЕДАЧИ:



**ПУТЬ ПЕРЕДАЧИ
ВОЗДУШНО-
КАПЕЛЬНЫЙ (ПРИ
КАШЛЕ, ЧИХАНИИ)**



**ИСТОЧНИК –
БОЛЬНОЙ КОРЬЮ**



**ВИРУС КОРИ СПОСОБЕН
РАСПРОСТРАНЯТЬСЯ НА БОЛЬШИЕ
РАССТОЯНИЯ С ПОТОКОМ
ВОЗДУХА, ОСОБЕННО В ХОЛОДНОЕ
ВРЕМЯ ГОДА**

СИМПТОМЫ:



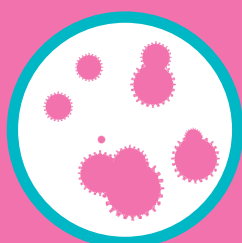
**ВЫСОКАЯ
ТЕМПЕРАТУРА
ТЕЛА (ДО 40
ГРАДУСОВ)**



**ВОСПАЛЕНИЕ
СЛИЗИСТЫХ ОБОЛОЧЕК
ПОЛОСТИ РТА И
ВЕРХНИХ
ДЫХАТЕЛЬНЫХ ПУТЕЙ**



КОНЬЮНКТИВИТ



**ПЯТНИСТО-ПАПУЛЕЗНАЯ
СЫПЬ (ПОЯВЛЯЕТСЯ НА
4-5-й ДЕНЬ,
ПРЕИМУЩЕСТВЕННО НА
ЛИЦЕ, ШЕЕ,
РАЗГИБАТЕЛЬНЫХ
ПОВЕРХНОСТЯХ РУК И НОГ,
СКЛОННА К СЛИЯНИЮ)**

САМОЕ ЭФФЕКТИВНОЕ ПРОФИЛАКТИЧЕСКОЕ МЕРОПРИЯТИЕ – ВАКЦИНАЦИЯ!



**ВАКЦИНА
ЭФФЕКТИВНА
И БЕЗОПАСНА**



**ПО ПЛАНУ
ПРИВИВАЮТСЯ
ДЕТИ В 12
МЕСЯЦЕВ И В 6 ЛЕТ**

ВЗРОСЛЫЕ ЛИЦА:

**НЕ ПРИВИТЫЕ, НЕ БОЛЕЮЩИЕ, ПРИВИТЫЕ ОДНОКРАТНО, НЕ ИМЕЮЩИЕ
СВЕДЕНИЙ О ПРИВИВКАХ ПРОТИВ КОРИ :**

- в возрасте
18-35 лет
(включительно)

- с 36 до 55 лет (включительно),
относящиеся к «группам риска»
(работники образовательных организа-
ций, организаций торговли, транспорта,
коммунальной и социальной сферы;
работающие вахтовым методом, и
сотрудники государственных контроль-
ных органов в пунктах пропуска через
государственную границу Российской
Федерации)

- без ограничения возраста:
работники медицинских
организаций, иностранные
граждане, прибывающие
на территорию Пермского
края с целью осуществле-
ния трудовой деятельности,
обучения в ВУЗах